

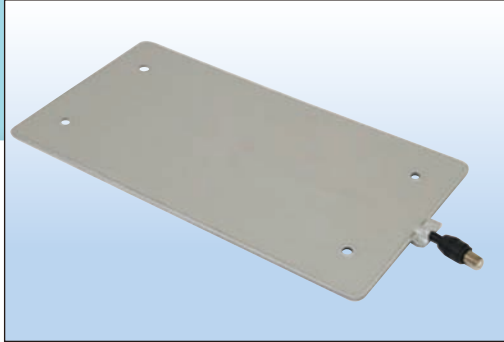
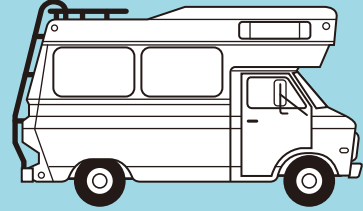


地上デジタル放送受信用

COOL シート アンテナ

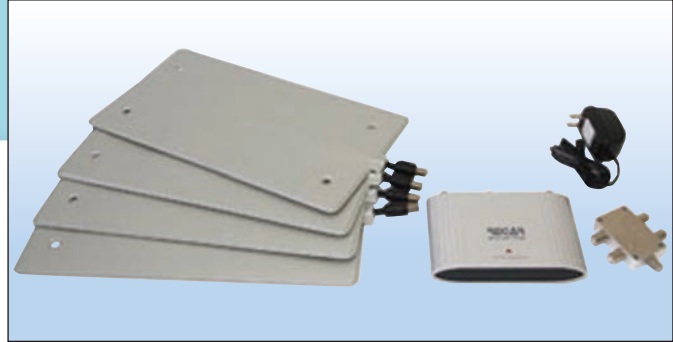
COOLシートアンテナは薄型高性能受信機能を持つ新タイプのアンテナです。広帯域の周波数に対応しており、特に地上デジタル放送の受信域を中心に、八木式アンテナ14～16素子相当の高感度受信能力があります。

高感度受信で移動中でも安定画像！
薄型シートタイプで壁に埋め込みます。
(車体、船体、室内など)



COOL シート

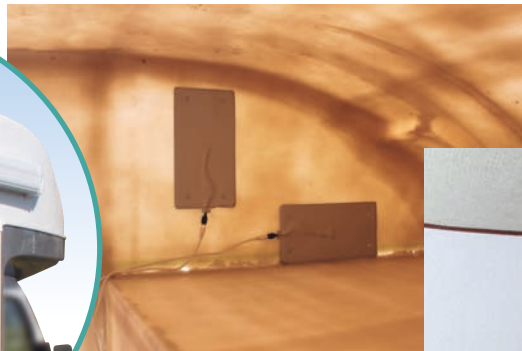
設置：建物の外壁の内側等に縦方向(地域により、横方向)
注意：電波を反射する内側は避ける事
寸法：厚み3.0mm 幅175mm 本体長さ345mm
重量：120g
固定：両面テープ等又は、ネジ止め
・指向性がある為、移動用には2方向に4枚がおすすめです。



COOL シート4枚+集合器+ブースターセット

構成：シートタイプ・4枚+集合器+ブースター
設置：船内壁、車内壁、室内、
性能：14素子相当で無指向性になる
固定：両面テープ等又は、ネジ止め

施工例



シートタイプ
ですから
壁に埋め込みます。

地上デジタル放送が家と同じ環境で楽しめます！

- ・ハイビジョンの高画質
- ・高音質&サラウンド
- ・データ放送
- ・番組表からカンタン検索
- ・災害に備えた緊急警報放送



商品名	COOL シート
適合周波数	50MHz～800MHz
サイズ	幅332x高77x厚3mm
受信利得	+5.5～+7.5dB
インピーダンス	75 オーム
利得半値角	360°(1枚約120°)
受信特性	前後の8字パターン

使用材料
アンテナ本体 / 電導率の高い素材を使用
内部ケーブル / 高周波ロスが少ない同軸ケーブル
外装シート / 紫外線や耐候性に優れた特殊 PVC 素材

使い方
通常は縦長の状態で設置します。横長の設置は山間地などでの垂直偏波を受信します。COOLシートは薄いので、外壁と内壁の中に設置して、アンテナ自体を車体・船体・室内の中に内蔵して外から見えなくする事が可能です。

注意
外壁がコンクリート、タイル、鋼板など、電波を遮断してしまう、密度の高い素材を使用している場合はCOOLシートを内部に設置・使用する事は出来ません。



株式会社 ナニワ

〒544-0014 大阪市生野区巽東3丁目5-12

TEL:06-6757-5511 FAX:06-6757-5516

http://www.osaka-naniwa.co.jp

COOL ANTENNA

地上デジタル専用アンテナ

クール・アンテナシート10R



設置: 建物の外壁の内側等に縦方向
(地域により、横方向)
注意: 電波を反射する内側は避ける事
寸法: 厚み3.0mm 幅175mm 本体長さ345mm
重量: 120g
固定: 両面テープ等又は、ネジ止め
説明: 指向性がある為、移動用には2方向4枚がおすすめです。

クール・シート4枚+集容器+プースターセット



構成: シートタイプ10R・4枚+集容器+プースター
設置: 船内壁、車内壁、室内
性能: 14素子相当で無指向性に成る
固定: 両面テープ等又は、ネジ止め



クール・アンテナ11R

新商品の地上デジタル専用アンテナは14素子相当の中電界域に対応しています。クール・アンテナ11Rは無指向性です。取り付け方法はフラット面とパイプ用があります。本体ご注文時に別売の取り付け金具を3種類の中からお選び下さい。特注金具の製作も可能です。

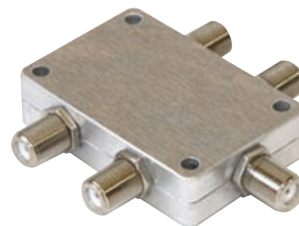
※取付金具別売
寸法: 外側264mm×167mm×高さ340mm(三角柱)
性能: 14素子相当で無指向性クールアンテナ
重量: 1.2kg



クール・アンテナ11R/プースター付き

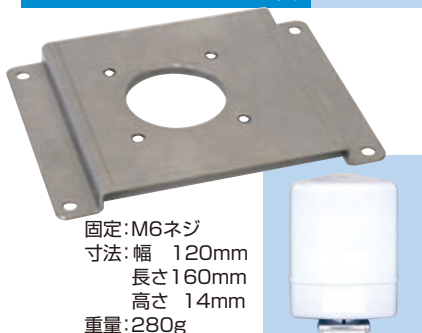


TVケーブル・集容器



寸法: 厚み16.0mm 幅40mm 本体長さ60mm
重量: 70g
固定: $\phi 4.0$ 4カ所

フラット面取り付け金具



固定: M6ネジ
寸法: 幅 120mm
長さ 160mm
高さ 14mm
重量: 280g

パイプ取り付け金具



$\phi 25 \sim \phi 32$
固定: M6ネジ
重量: 270g

パイプ取り付け金具



$\phi 34 \sim \phi 50.8$
固定: M6ネジ
重量: 550g